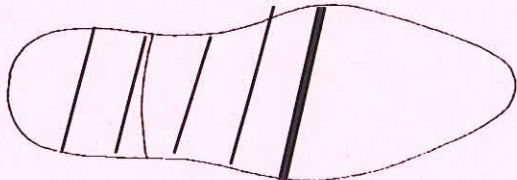




Ce document a été numérisé par le CRDP
d'Alsace pour la Base Nationale des Sujets
d'Examens de l'enseignement
professionnel

PROPOSITION DE CORRIGÉ ET BARÈME

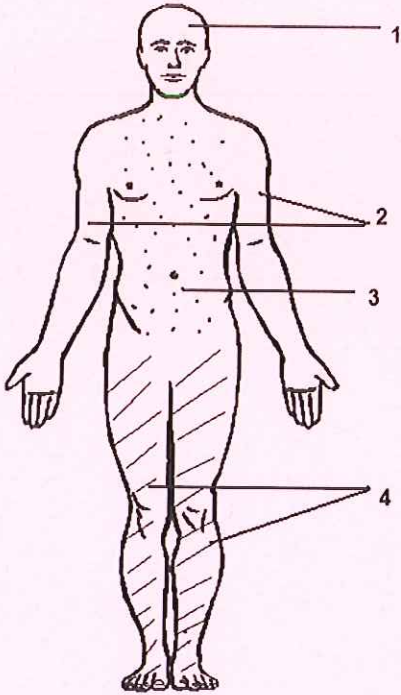
| | | |
|---|--|--|
| <p>1. LES LIGNES DE PROPORTIONS : <u>La ligne de centre de cambrure :</u> elle est parallèle à la ligne des flancs et sa limite est de 46/100^{ème} de la longueur de forme. Rôle : Cette proportion correspond à la limite antérieure d'un contrefort conventionnel. <u>La ligne de talon :</u> Sa proportion est 29/100^{ème} de la longueur de forme. Rôle : Elle correspond à la limite antérieure d'un talon conventionnel.</p> | | <p>3 points 3 points 3 points</p> |
| <p>2. LES ÉLÉMENTS DE RENFORTS : 2.1. <u>Nom du renfort tracé en bleu :</u> Le bout dur Rôles de ce renfort : Il protège l'avant pied des chocs extérieurs, il maintient latéralement l'avant pied et évite la déformation du bout de la chaussure. C'est un renfort rigide. 2.2. <u>Nom du renfort tracé en noir :</u> l'ailette Rôle de ce renfort : L'ailette est un renfort souple qui maintient latéralement l'avant pied. 2.3. <u>Nom du renfort tracé en rouge :</u> le contrefort Rôles de ce renfort : Il évite la déformation de la chaussure et maintient l'arrière pied. C'est un renfort rigide.</p> | | <p>2 points 4 points 2 points 4 points 2 points 4 points</p> |
| <p>3. AUTRE APPAREILLAGE : 3.1. <u>Rôle de l'ortho-prothèse horizontale :</u> C'est une ortho-prothèse de compensation, elle palie à un raccourcissement. 3.2. <u>Rôles du contrefort montant postérieur :</u> Il lutte contre l'extension du pied sur la jambe, notamment dans le cas d'une paralysie du muscle releveur du pied. 3.3. <u>Rôle du talon et de la semelle à évasé externe :</u> L'évasé réalisé sur le semelage permet d'élargir la surface d'appui au sol de la chaussure. L'évasé externe est utilisé dans le cas d'un varus.</p> | | <p>4 points 4 points 4 points</p> |
| <p>4. LES ADJONCTIONS AU NIVEAU DU SEMELAGE : <u>Le talon compensé :</u></p>  <p><u>Rôle de ce talon :</u> Il s'utilise en cas de valgus très prononcé ou en cas de patient très lourd. Il renforce la cambrure de la chaussure et élargit la surface d'appui, afin d'éviter la déformation rapide de la cambrure.</p> | | <p>4 points 4 points</p> |
| <p>5. LE CONTREFORT CELLULOSIQUE : On vous demande de réaliser un contrefort en matériau cellulosique :</p> <p>5.1 Citer deux des principaux avantages de ce matériau comparé au cuir ?</p> <ul style="list-style-type: none"> • C'est un matériau homogène moins cher que le cuir. • Il est plus rapide à sécher et accélère le montage. <p>5.2 Quelles sont les précautions de sécurité à appliquer dans l'atelier lors de l'utilisation du solvant ?</p> <ul style="list-style-type: none"> • Local aéré, utiliser les hottes d'aspiration. • Porter une blouse en coton. • Éviter l'utilisation de source de chaleur à proximité. | | <p>4 points 6 points</p> |
| | | <p>Total : 60 points</p> |

EXAMEN : CAP PODO-ORTHESISTE

| | | | |
|---------------------------------------|-----------------|------------------|--------------|
| ÉPREUVE : EP2 COMMUNICATION TECHNIQUE | | Barème / Corrigé | |
| Durée : 04h00 | Code : 50 33107 | SESSION 2012 | Page 1 sur 6 |

6-Connaissances générales :

6.1-Nommer, dans le tableau ci-dessous, à partir du schéma, les 4 grandes parties du corps humain
2 points (4 x 0,5 pt)



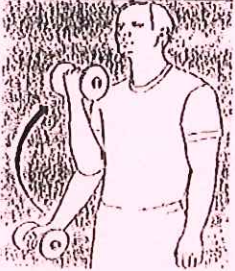

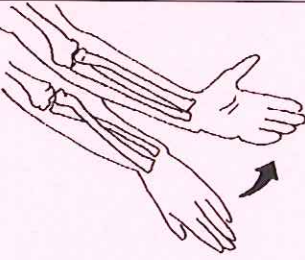
| |
|------------------------|
| 1 : tête |
| 2 : membres supérieurs |
| 3 : tronc |
| 4 : membres inférieurs |

le corps humain, face antérieure

Base Nationale des Sujets d'Examens de l'enseignement professionnel
Réseau SCEREN

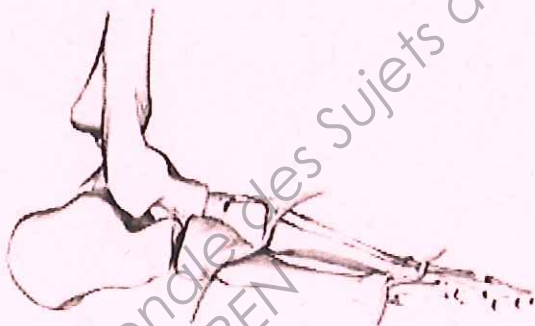
| | | | | |
|---------------------------------------|-----------------|------------------|--------------|--------------|
| EXAMEN : CAP PODO-ORTHESISTE | | | | |
| ÉPREUVE : EP2 COMMUNICATION TECHNIQUE | | Barème / Corrigé | | |
| Durée : 04h00 | Code : 50 33107 | Coefficient : 6 | SESSION 2012 | Page 2 sur 6 |

6.2- Identifier et définir, dans le tableau ci-dessous, les mouvements représentés 4.5 points :

| Mouvement : | Nom du mouvement : (3 x 0.5 pt) | Définition du mouvement : (3 x 1 pt) |
|--|---------------------------------------|---|
|  | flexion (du membre supérieur droit) | la flexion consiste à rapprocher 2 segments de membre l'un de l'autre, en diminuant l'angle entre les 2 os de l'articulation |
|  | abduction (du membre inférieur droit) | mouvement qui écarte le membre inférieur du plan médian (ou de l'axe du corps) |
|  | Supination (de la main gauche) | mouvement de rotation externe de l'avant bras et de la main de telle sorte que la paume de la main s'oriente antérieurement (regarde en avant). (La supination correspond à la position anatomique de référence pour l'avant-bras et la main.) |

7-Le pied et de la jambe :

7.1 Nommer, à partir du schéma ci-dessous, les 3 groupes osseux du pied 1.5 point (3 x 0.5 pt)



ped droit, vue de profil, face latérale

| | | |
|-------|-----------|-----------|
| 1 | 2 | 3 |
| tarse | métatarse | phalanges |

EXAMEN : CAP PODO-ORTHESISTE

ÉPREUVE : EP2 COMMUNICATION TECHNIQUE

Barème / Corrigé

Durée : 04h00

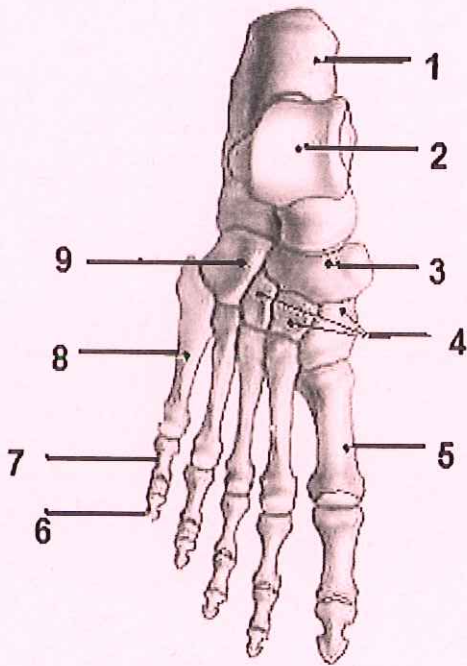
Code : 50 33107

Coefficient : 6

SESSION 2012

Page 3 sur 6

7.2- Identifier, à partir du schéma ci-dessous, les os du pied en précisant, si nécessaire, leur positionnement
4.5 points (9 x 0.5 pt)

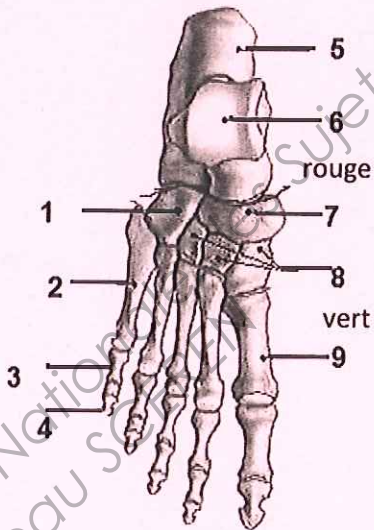


| Numéros sur le schéma | Nom de l'os ou des os correspondant(s) |
|-----------------------|--|
| 1 | calcaneus (calcaneum) |
| 2 | talus (astragale) |
| 3 | naviculaire (scaphoïde) |
| 4 | cunéiformes (médial, intermédiaire et latéral) |
| 5 | 1 ^{er} métatarsien |
| 6 | phalange distale du 5 ^{ème} orteil ou P3 du 5 ^{ème} orteil ou phalangette du 5 ^{ème} orteil |
| 7 | phalange proximale du 5 ^{ème} orteil ou P1 du 5 ^{ème} orteil |
| 8 | 5 ^{ème} métatarsien |
| 9 | cuboïde |

ped droit, face dorsale

7.3- Identifier, sur le schéma du pied ci-dessus : 1 point (2 x 0,5 pt)

- en rouge : l'articulation de **Chopart** ou articulation médiotarsienne
- en vert : l'articulation de **Lisfranc** ou articulation tarsométatarsienne



EXAMEN : CAP PODO-ORTHESISTE

ÉPREUVE : EP2 COMMUNICATION TECHNIQUE

Barème / Corrigé

Durée : 04h00

Code : 50 33107

Coefficient : 6

SESSION 2012

Page 4 sur 6

7.4-Citer le nom du muscle représenté sur le schéma ci-dessous 1 point
le muscle long extenseur des orteils ou extenseur commun des orteils



jambe droite

7.5-Préciser la loge de la jambe à laquelle ce muscle appartient 1 point
loge antérieure de la jambe

7.6-Indiquer 2 actions de ce muscle 2 points (2 x 1pt)
-extension des 2^{ème}, 3^{ème}, 4^{ème} et 5^{ème} orteils
-flexion dorsale du pied sur la jambe

EXAMEN : CAP PODO-ORTHESISTE

| | | | |
|---------------------------------------|-----------------|------------------|--------------|
| EXAMEN : CAP PODO-ORTHESISTE | | | |
| ÉPREUVE : EP2 COMMUNICATION TECHNIQUE | | Barème / Corrigé | |
| Durée : 04h00 | Code : 50 33107 | Coefficient : 6 | SESSION 2012 |
| | | | Page 5 sur 6 |

8 Pathologie :

8.1-Identifier la malformation représentée ci-dessous 1 point

Pieds bots varus équin



8.2-Préciser le côté sur lequel se situera l'évasé pour l'ortho-prothèse et le semelage 1.5 point sur le bord latéral ou externe

EXAMEN : CAP PODO-ORTHESISTE

ÉPREUVE : EP2 COMMUNICATION TECHNIQUE

Barème / Corrigé

Durée : 04h00

Code : 50 33107

Coefficient : 6

SESSION 2012

Page 6 sur 6